



1) Rappels de cours

L'atmosphère est principalement composée de 3 gaz :

- Diazote (N<sub>2</sub>) .....
- Dioxygène (O<sub>2</sub>) .....
- Argon (Ar) .....

L'atmosphère a une épaisseur comprise

Entre .....km et .....km

Quel est le gaz qui permet aux êtres vivants de vivre ?

- Dioxygène (O<sub>2</sub>) .....

Quelles sont les 3 parties du corps des insectes

- La tête...
- Le thorax.....
- L'abdomen.....

Quelles sont les 2 milieux de respiration des êtres vivants ?

- L'air.....
- L'eau.....

La larve de moustique vit elle dans son milieu de respiration ?

- oui
- non

Par quel organe l'air entre-t-il dans le corps

- D'un insecte ? **Les stigmates...**
- D'un poisson ? **La bouche.....**

Avec quel organe le poisson respire-t-il ?

- **Les branchies .....**

La respiration pulmonaire est-elle la seule permettant à une grenouille de respirer ?

- oui
- non

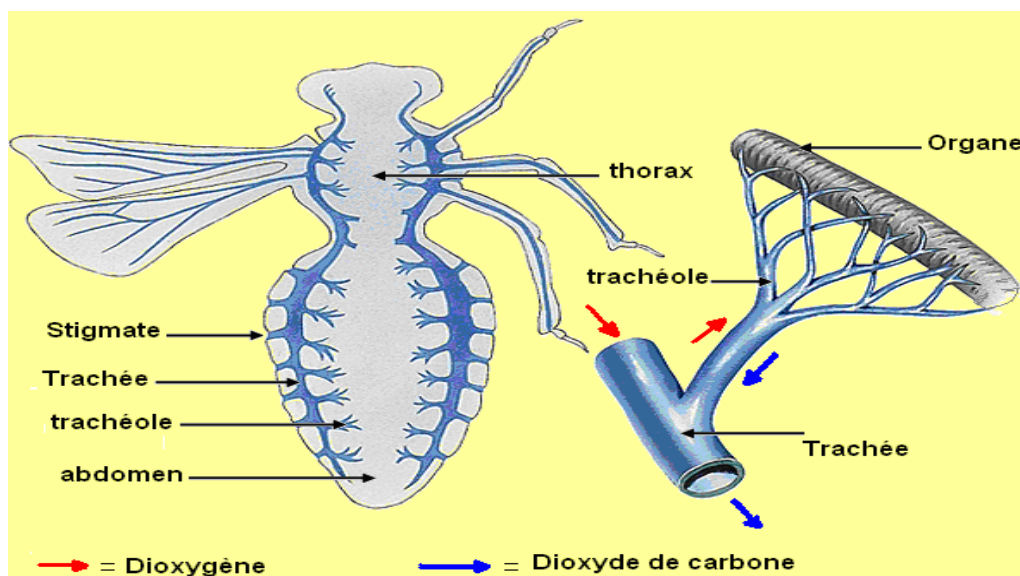
Donner le nom correspondant aux définitions :

Expansion en forme de lamelle ou de plume parcourue par des vaisseaux sanguins = **branchies .....**

Tube conduisant directement l'oxygène aux cellules = **Trachées .....**

Phénomène au cours duquel les organes prélèvent du dioxygène et rejettent du dioxyde de carbone = **Respiration...**

2 Schéma à légender : en utilisant les mots suivants Thorax, Stigmate, Trachéole, Organe, Trachéole, Abdomen Trachée, Dioxygène, Trachée, Dioxyde de Carbone





10 ↓

1	B	R	A	N	C	H	I	E		
2	N	E	Z							
3		S	T	I	G	M	A	T	E	
4	O	P	E	R	C	U	L	E		
5	D	I	O	X	Y	D	E			
6	T	R	A	C	H	E	E			
		A								
7		T	R	A	C	H	E	O	L	E
8	D	I	O	X	Y	G	E	N	E	
9	P	O	U	M	O	N	S			
		N								

Définitions :

- 1- Sert aux poissons pour respirer
- 2- Sert aux humains pour inspirer et expirer
- 3- Permet à l'air d'entrer et de sortir dans le système respiratoire des insectes
- 4- Cache l'organe de respiration des poissons
- 5- Il peut être de carbone
- 6- Organe principal de respiration du criquet
- 7- Le 6 se divise pour les donner
- 8- Ce qui est la source de la vie
- 9- Organe de respiration des animaux terrestres évolués
- 10- Mot à trouver représentant tout le reste :



Exercice :

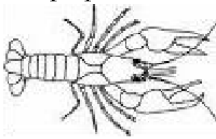


1. La **limnée** remonte souvent à la surface pour remplir son poumon d'air.

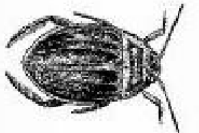


2. Chez La **nèpe**, un long tube respiratoire, en contact avec la surface, conduit l'air directement aux trachées.

3. La **grenouille**, les narines hors de l'eau, abaisse et soulève rythmiquement le plancher de sa bouche, ce qui permet le renouvellement de l'air dans ses poumons.



4. Chez l'**écrevisse**, le battement des pattes crée un courant qui assure le renouvellement de l'eau au niveau des branchies situées de chaque côté du thorax.



5. Le **dytique**, à intervalles réguliers, place l'extrémité de son abdomen à la surface pour faire une provision d'air sous ses ailes. La réserve d'air communique avec les trachées.



6. Chez l'**épinoche** le renouvellement de l'eau au niveau des branchies est assuré par des mouvements rythmiques et alternés de sa bouche et de ses opercules.

**Question :** Indiquer quels sont les organes respiratoires des animaux décrits ci-dessus et vivant en milieu aquatique.

Pour répondre à la question posée, lire les phrases du document et compléter le tableau ci-dessous

	Espèce animale	Source de dioxygène	Organes respiratoires
1	limnée	air	poumon
2	nèpe	air	trachées
3	grenouille	air	poumon
4	écrevisse	eau	branchies
5	dytique	air	trachées
6	épinoche	eau	branchies