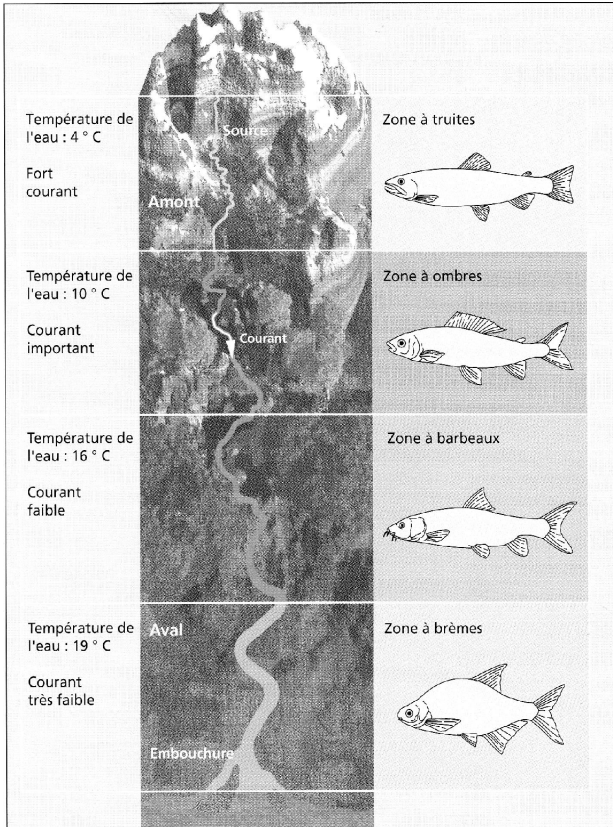




Exercice 1 :

Le peuplement d'une rivière.



Cours d'une rivière, de la source à l'embouchure.

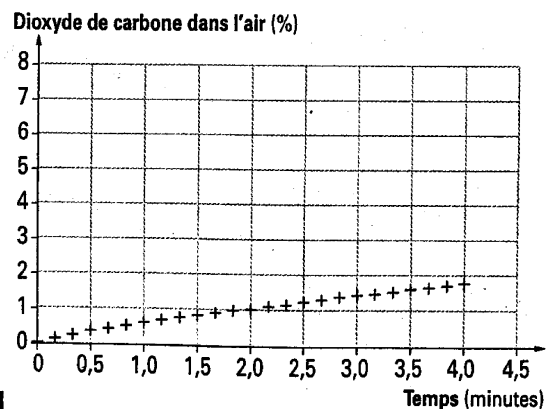
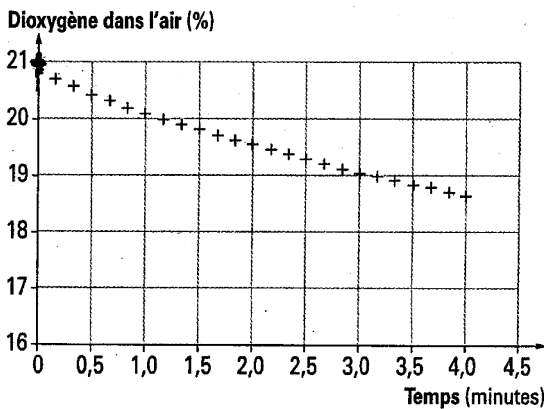
Manuel de 5<sup>ème</sup>. Magnard.

1. Quels sont les différentes espèces de poissons présentes dans la rivière
2. Quelle est l'intensité du courant de la rivière qui convient le mieux aux truites, aux barbeaux ?
3. Quelle est la température idéale pour l'ombre et pour les brèmes ?
4. Indiquer quelles sont les différences entre les milieux de vie des différents poissons
5. Quelle est la différence entre l'aval et l'amont d'un cours d'eau ?

Exercice 2 :

On mesure la quantité de dioxygène et la quantité de dioxyde de carbone présent dans l'air d'un récipient hermétique contenant des vers de terre.

Les résultats sont donnés sous la forme des deux graphiques a et b.



1. Quelle est la quantité de dioxygène dans l'air du récipient au début, après 2 mn et après 4 mn.

2. Y en a-t-il plus au début ou après 4 mn ?
3. Quelle est la quantité de dioxyde de carbone dans l'air du récipient au début, après 2 mn et après 4 mn.
4. Y en a-t-il plus au début ou après 4 mn ?
5. D'après vous, quel phénomène a fait baisser le dioxygène au profit du dioxyde de carbone ?

### Exercice 3 :

François, élève de 5<sup>ème</sup> pense que les végétaux présents dans son aquarium oxygènent l'eau. Les résultats de mesures, portés dans le tableau suivant, vont lui permettre de savoir s'il a raison.

Période de la journée	Le jour, à la lumière	La nuit
Quantité de dioxygène consommé (en g/h)	1	1
Quantité de dioxygène produit (en g/h)	10	0

- 1- Indiquer à quelle(s) période(s) les plantes produisent du dioxygène.
- 2- Indiquer à quelle(s) période(s) les plantes consomment du dioxygène.
- 3- D'après les résultats, les plantes respirent elles ? (Dire pourquoi)

### Exercice 4 :

Recopier et placer dans le texte à trous les mots ou expressions suivantes : *végétaux, milieu de respiration, dioxygène, trachées, milieu de vie, animaux, dioxyde de carbone, poumons, branchies, diazote*

Au cours de la respiration, tous les êtres vivants (..... ou .....) absorbent du ..... et rejettent du ..... Chez les animaux, ces échanges gazeux se font avec leur ..... , qui peut être différent de leur ..... Le dioxygène est un des deux principaux composant de l'air atmosphérique, l'autre étant le ..... Les animaux qui respirent dans l'air, ont soit des ..... soit des ..... alors que ceux qui respirent dans l'eau, possèdent des .....