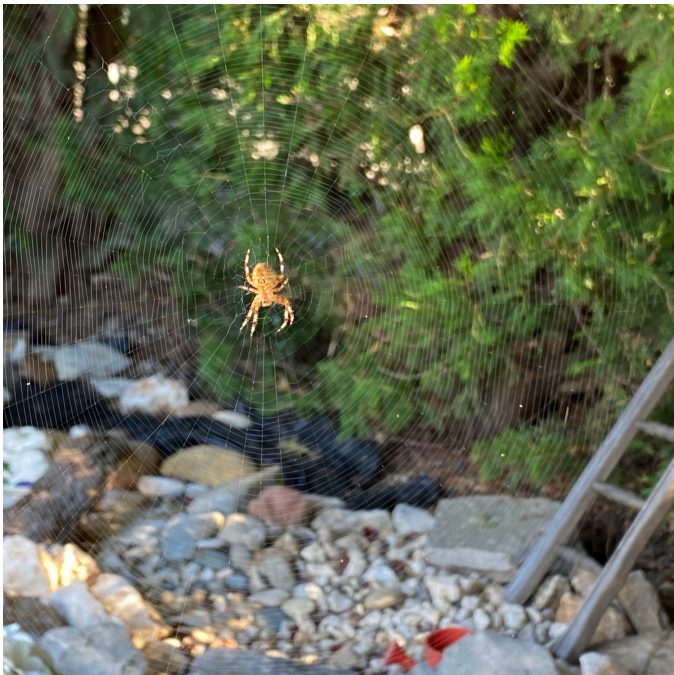


II. LES ARACHNIDES :



C'est le groupe d'animaux qui comprend principalement les araignées, les scorpions et les acariens. Ce sont des animaux largement répandus sur la Terre : ils occupent à peu près tous les types de milieux. On en dénombre environ 90 000 espèces.

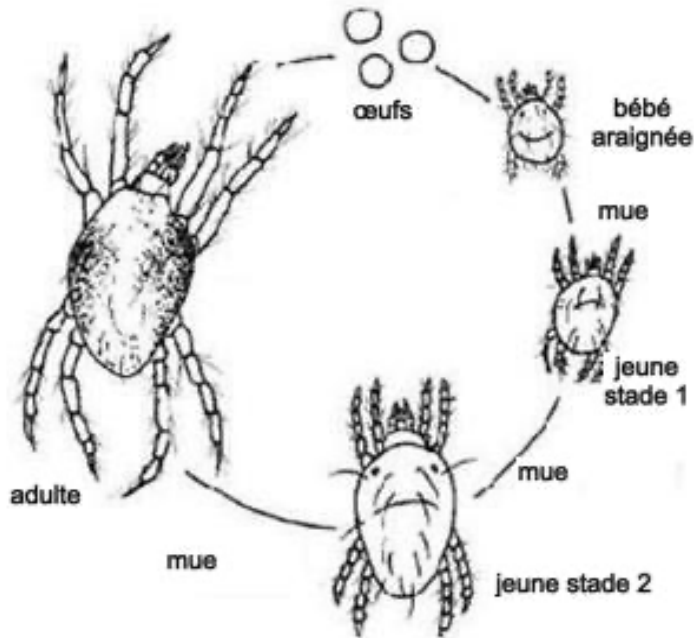
Les arachnides sont des animaux présentant une carapace externe ou exosquelette et un corps segmenté. Si les plus primitifs vivent dans l'eau, la grande majorité vit sur terre.

Le corps des arachnides est constitué d'une série de segments, disposés les uns à côté des autres : le corps se divise en deux régions : à l'avant le céphalothorax, qui vient de la fusion de la tête et du thorax ; à l'arrière, l'abdomen. Le céphalothorax porte les yeux, dont le nombre varie de zéro à douze qui sont simples

et non composés comme chez les insectes, les chélicères (crochets chez les araignées ou pinces chez les scorpions), les pattes mâchoires et les quatre paires de pattes qui leur permettent de marcher. Tous ces appendices sont multiarticulés. Ce sont ces caractères qui permettent de les différencier des insectes.

1. Les araignées

Les araignées sont des animaux à huit pattes capables de sécréter des fils de soie qui peuvent servir, pour certaines espèces, à tisser des toiles. Ce sont les animaux que l'on va utiliser de préférence aux vers à soie pour obtenir la soie naturelle qui donne le textile. Il y a plusieurs paires d'orifices qui donnent les fils de soie, chaque paire va donner une soie de qualité différente (pour faire les fils de fixation, les fils de déplacement et les fils gluants pour piéger leurs proies).



Les araignées mènent, en général, une vie solitaire en dehors de la période de reproduction,

Une araignée femelle peut pondre jusqu'à 3000 œufs. De nombreuses espèces protègent ensuite leurs œufs dans un sac de soie qui est attaché à la toile pour que la mère puisse les protéger.

Lorsque les œufs sont éclos, les araignées ressemblent déjà à des mini adultes. Après plusieurs mues, elles prennent leur taille d'adulte.

Comme elles ont un exosquelette, pour grandir, elles sont obligées de muer. Après une mue, elles sont vulnérables jusqu'à ce que leur carapace se reforme.

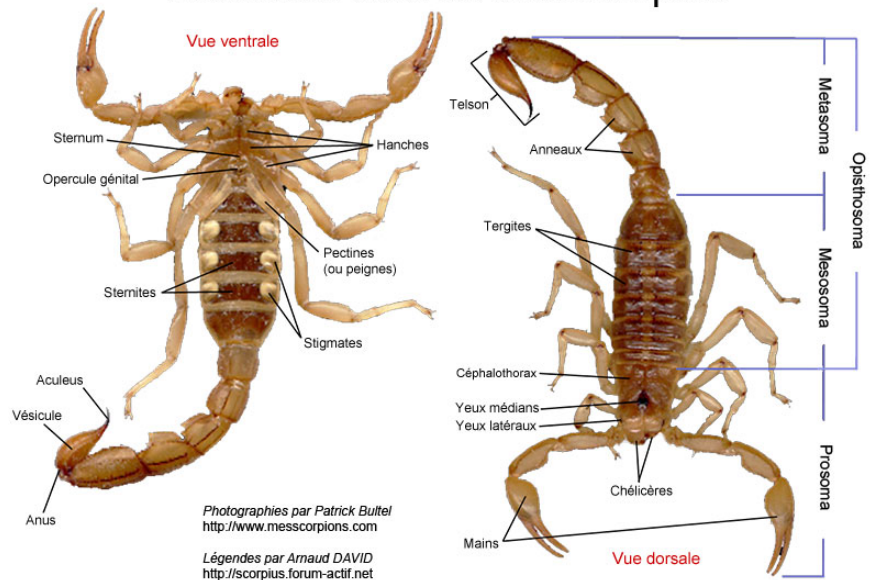
2. Les scorpions

On compte au-delà de mille espèces de scorpions, tous sont venimeux, mais seulement une vingtaine d'entre eux ont une piqûre mortelle.

On peut dire que cet animal est composé de trois parties. La tête, ornée de deux paires d'yeux, mais malgré cela, sa vue n'est pas très bonne. La carapace et son ventre se terminent par une queue redressée à la verticale. Sa queue est formée de 5 anneaux et le dernier porte une vésicule chargée de venin. Il a aussi des pinces avec lesquelles il maintient sa proie et la découpe.

C'est un animal robuste qui peut résister à des écarts de température allant jusqu'à 50 degrés Celsius. Il est un champion du jeûne. Il peut vivre 3 ans sans nourriture, mais pas sans eau.

Anatomie externe d'un scorpion



Il craint le soleil et se cache toute la journée pour ne sortir manger que le soir. Il se sert de ses pinces pour capturer les petites proies comme les insectes et autres. Mais il se servira de son venin paralysant pour les plus grosses proies comme les rongeurs, les serpents etc....