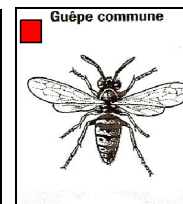
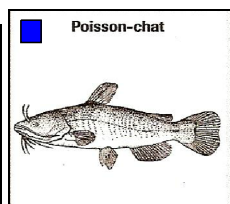
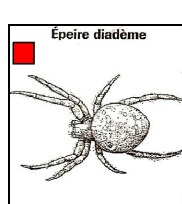
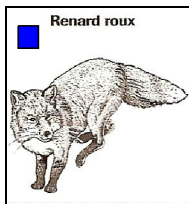
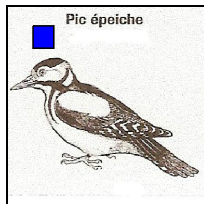
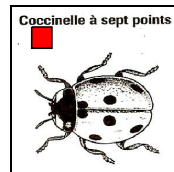
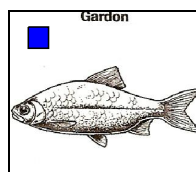
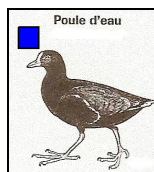
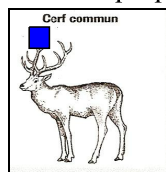
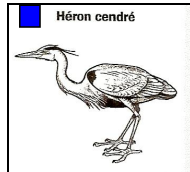




Exercice 1 :

Observer bien les animaux proposés



- L'animal possède un squelette interne
- L'animal possède un squelette externe, une carapace

Voici une liste d'attributs : Squelette externe et pattes articulées, 8 pattes, nageoires à rayons, plumes, 6 pattes et une paire d'antennes, squelette interne, poils, 4 membres.

1) Dans la représentation ci-dessous, écrire à côté du triangle ► et, pour chaque groupe, les attributs communs à tous les animaux de ce groupe.

2) Retrouver les attributs de la poule d'eau et la replacer dans son groupe.

►
 -Renard roux
 -Cerf commun

►
 - Héron cendre
 - Pic épeiche

►
 - Poisson-chat
 - Gardon

►
 - Guêpe commune
 - Coccinelle

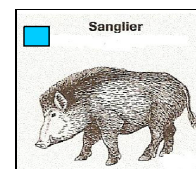
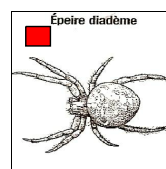
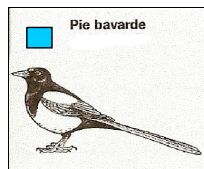
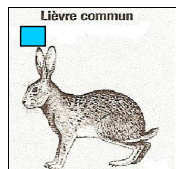
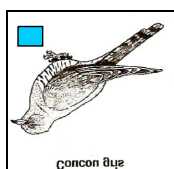
►
 - Epeire diadème

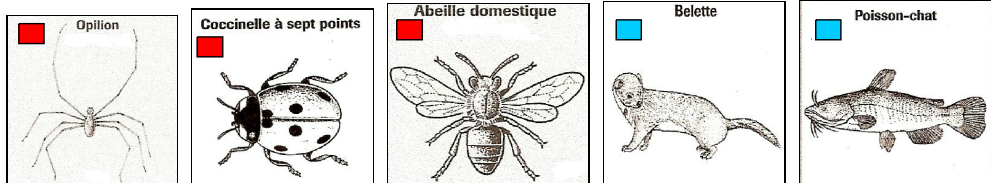
Exercice 2 :

Observer bien les animaux représentés.

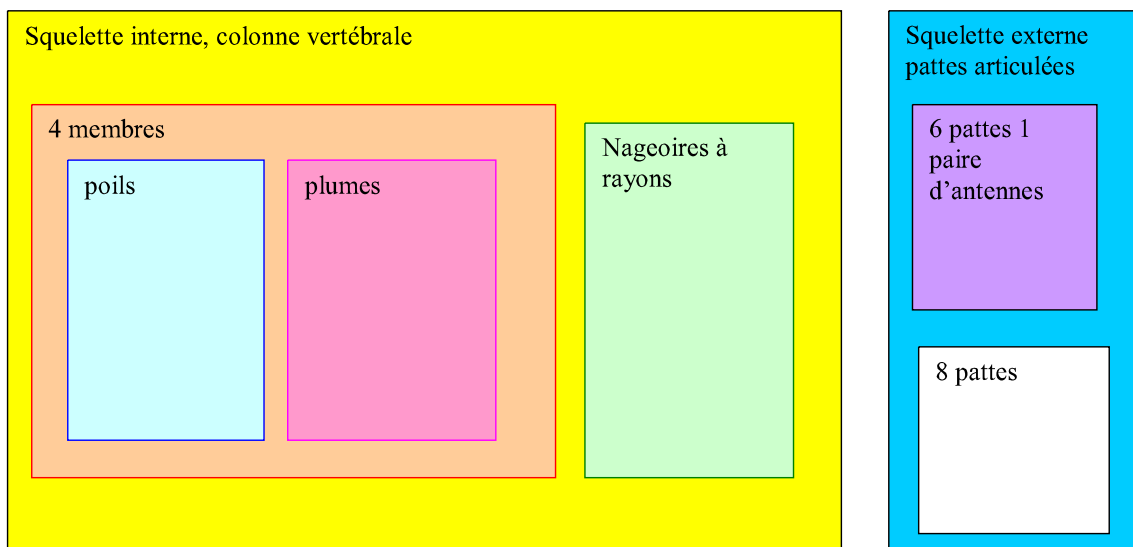
■ Ces animaux possèdent un squelette interne, colonne vertébrale

■ Ces animaux possèdent un squelette externe, une carapace



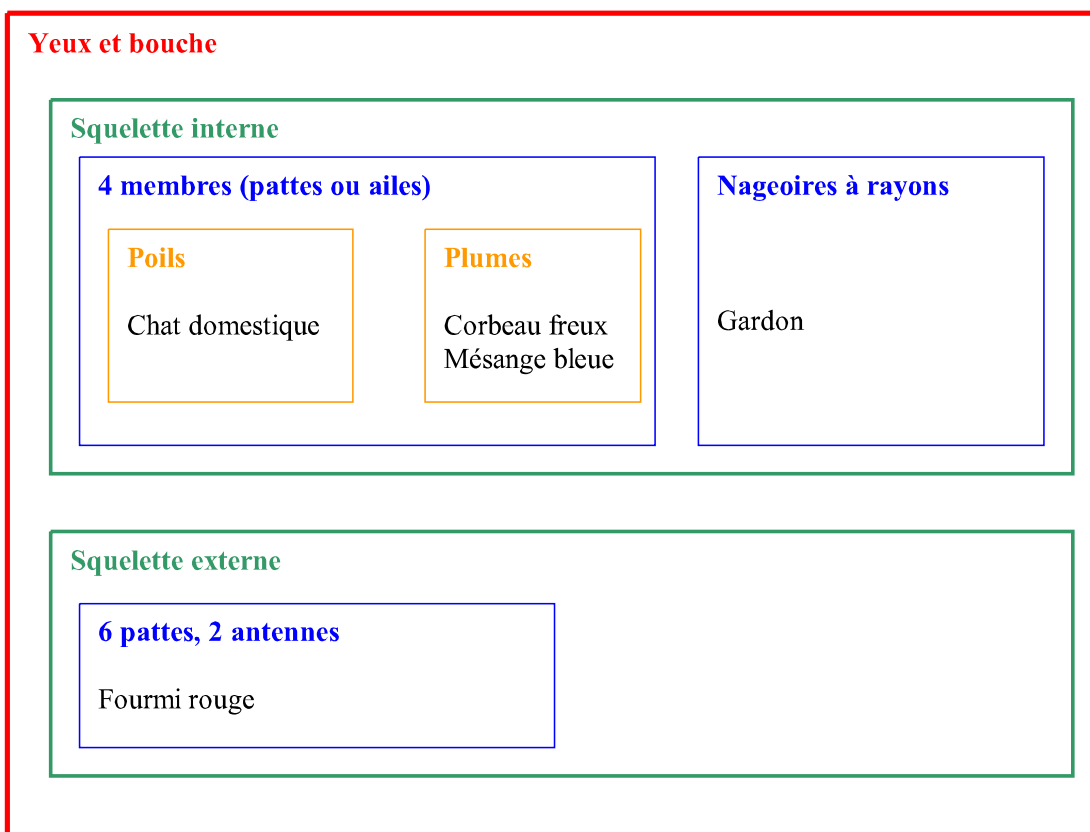


- 1) Replacer chacun de ces animaux dans les groupes emboîtés ci-dessous.
- 2) Citer tous les attributs communs au coucou et à la belette.
- 3) Citer l'attribut que le poisson-chat est le seul ici à posséder.



Exercice 3 :

Une collection de cinq espèces a été classée sous forme de groupes emboîtés :





1. Citer les attributs communs :
 - a) au Chat domestique et à la Mésange bleue.
 - b) au Corbeau freux et au Gardon.
 - c) à la Fourmi rouge et au Chat domestique.
2. Trouver l'attribut que le Gardon est seul, dans la collection ci-dessus, à posséder.
3. Indiquer les attributs communs aux cinq espèces présentées.