

# Reproduction sexuée

Exemple : la poule



Exemple : l'oursin



## FECONDATION INTERNE

Mâle

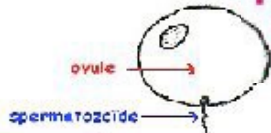
Femelle

Parade / séduction : rapprochement des individus

Accouplement

Libération des gamètes mâles  
dans l'organisme femelle

Fécondation INTERNE



CELLULE ŒUF

Nouvel individu

## FECONDATION EXTERNE

Mâle

Femelle

Libération des gamètes mâles  
dans le milieu de vie (exemple l'eau)

Fécondation EXTERNE



CELLULE ŒUF

Nouvel individu

Fécondation = union des  
cellules reproductrices

## IV Le milieu de vie influence la reproduction

- Chez certaines espèces animales et végétales, la reproduction sexuée suit le rythme des saisons.
- Cette reproduction est influencée par les conditions climatiques et les ressources disponibles dans le milieu.
- Elle peut également être influencée par les activités humaines

# IV Le milieu de vie influence la reproduction

- 1 Les ressources du milieu limitent le nombre de descendants
- Les conditions du milieu influent sur la reproduction sexuée, ainsi que sur le devenir d'une espèce. Dans la garrigue provençale par exemple, cohabitent deux espèces très voisines, le lièvre commun et le lapin de garenne :

## IV Le milieu de vie influence la reproduction

- Le lapin de garenne se reproduit toute l'année. Les femelles atteignent la maturité sexuelle dès 3 mois et demi, contre 4 pour les mâles. La gestation est de 28 à 33 jours. Une femelle a en moyenne 3 à 5 portées par an, chacune comptant 3 à 12 lapereaux. L'intervalle minimal entre deux portées est de 30 jours.

## IV Le milieu de vie influence la reproduction

- Le lièvre commun se reproduit toute l'année avec une interruption en octobre - novembre. La femelle peut avoir de 1 à 4 portées annuelles de 3 levrauts en moyenne. La maturité sexuelle du mâle apparaît à 6 mois, celle de la femelle à 7 mois. La gestation dure de 41 à 42 jours.

## IV Le milieu de vie influence la reproduction

- Ces deux espèces se reproduisent donc en fonction des conditions climatiques du milieu, une se reproduit toute l'année, l'autre fait une pause en automne.
- Cette reproduction sexuée permet aux espèces de se maintenir dans un milieu, et d'assurer la pérennité des espèces.

# IV Le milieu de vie influence la reproduction

- 1.2 Les ressources alimentaires disponibles, influent sur la reproduction sexuée et le devenir d'une espèce.
- La reproduction de la mésange par exemple dépend fortement de la nourriture disponible. En effet, les oisillons sont nourris par leurs parents de chenilles, chenilles qui se nourrissent de jeunes feuilles issues des bourgeons.

## **IV Le milieu de vie influence la reproduction**

- L'apparition des jeunes feuilles coïncide avec l'arrivée des chenilles et des oisillons. Mais la destruction de certains milieux de vie ainsi que le réchauffement climatique, sont à l'origine de l'éclosion des chenilles quelques semaines avant celles des oisillons, entraînant une diminution de la survie des oisillons



## IV Le milieu de vie influence la reproduction

- La nourriture influe dans ce cas sur le devenir d'une espèce.
- Les ressources alimentaires du milieu influent également sur la reproduction sexuée
- Chez les chouettes effraies, le nombre d'œufs produits par les femelles et le nombre de nichées augmentent avec l'augmentation du nombre de proies, les campagnols.

## **IV Le milieu de vie influence la reproduction**

- Le nombre de naissances évolue en fonction des risques liés aux prédateurs :
- Plus il y a de mort lors de la reproduction plus il y aura de naissances