



Exercice n°1

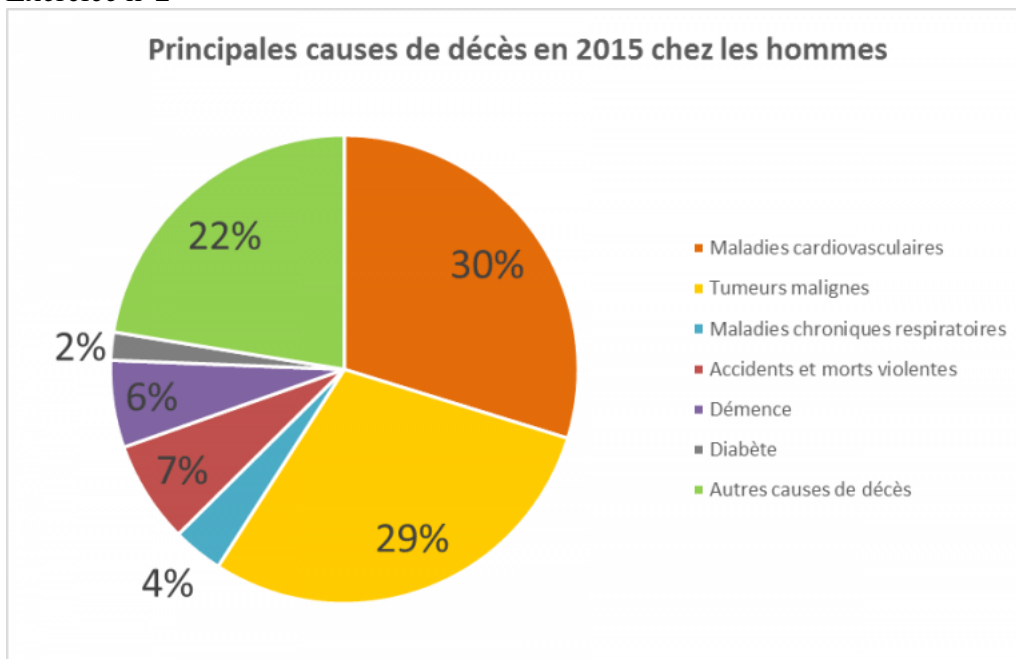
Suite à une angine, Jean Claude consulte son médecin qui lui prescrit un antibiotique à prendre pendant huit jours car il souffre d'une infection bactérienne. Après quatre jours, Jean Claude interrompt son traitement car il se sent mieux.

Sa femme tombe malade avec des symptômes proches, elle décide de prendre les mêmes antibiotiques, ils ne sont pas efficaces sur elle.

1°) Expliquer pourquoi Jean-Claude rechute rapidement.

2°) Expliquer pourquoi la femme de Jean- Claude a eu tort d'utiliser les antibiotiques de son mari.

Exercice n°2



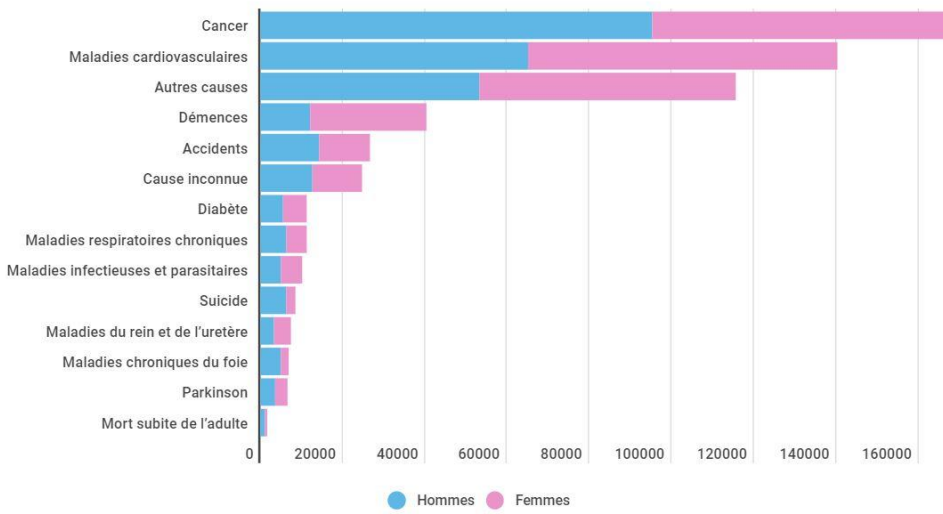
1. Quelles sont les deux causes de décès principales et quel est leur pourcentage ?
2. Quelle est la cause correspondant à 6% des décès
3. Quel est le pourcentage des accidents et morts violentes ?

Exercice 3 :

En regardant le graphique ci-dessous, répondre aux questions :

1. Quelle est la cause qui est plus importante pour les femmes que pour les hommes ?
2. Quelle est la cause dont le nombre total (homme + femme) correspond à 40 000 ?
3. Quel est le nombre correspondant aux maladies cardio-vasculaires ?

Causes de la mortalité en France

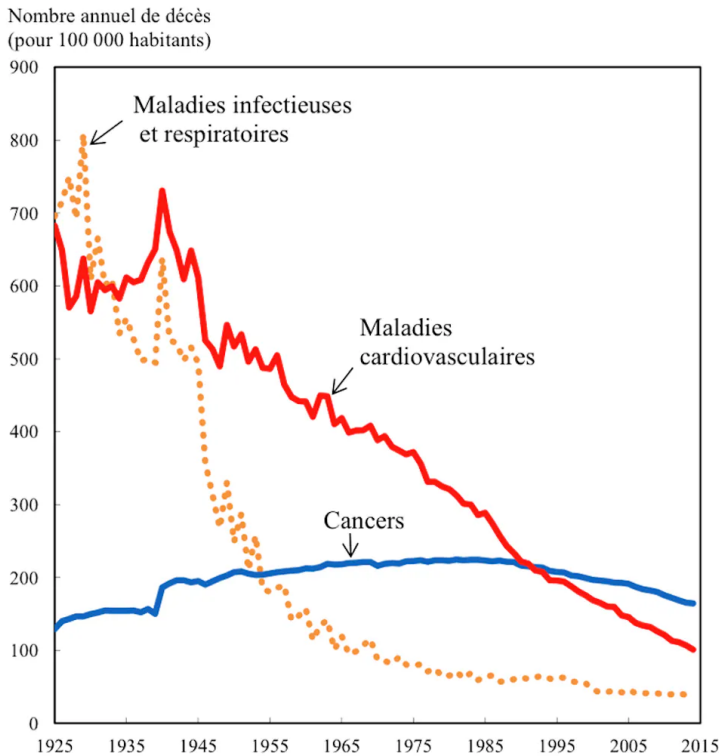


Share

made with infogram

Exercice 4 :

Figure 5. Évolution de la mortalité par causes de décès en France de 1925 à 2014



Gilles Pison (à partir des données de l'Inserm, Meslé 2006 et Breton et al. 2017)

1. Quelle est l'évolution des maladies cardiovasculaires entre 1925 et 2015 ?
2. Que s'est-il passé en 1940 concernant les Maladies cardiovasculaires et les maladies infectieuses et respiratoires ?
3. Peut-on dire que les cancers sont restés stables entre 1965 et 1990 ?