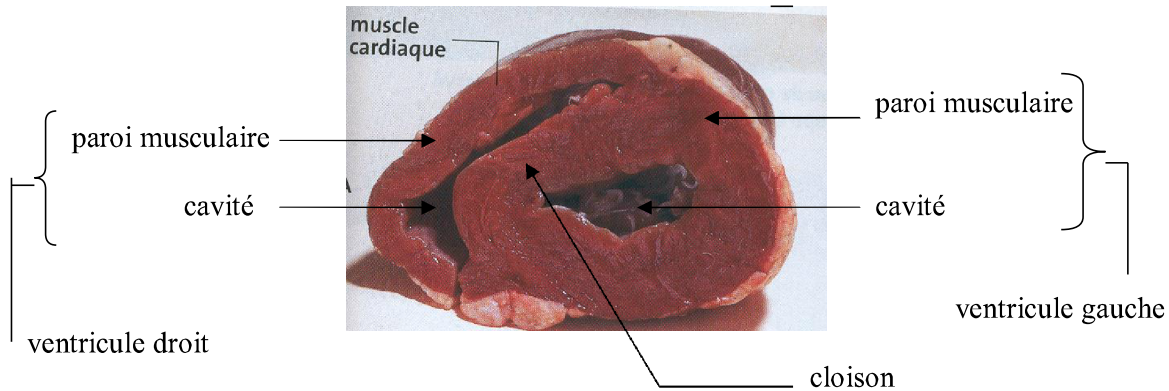




Exercice 1 :



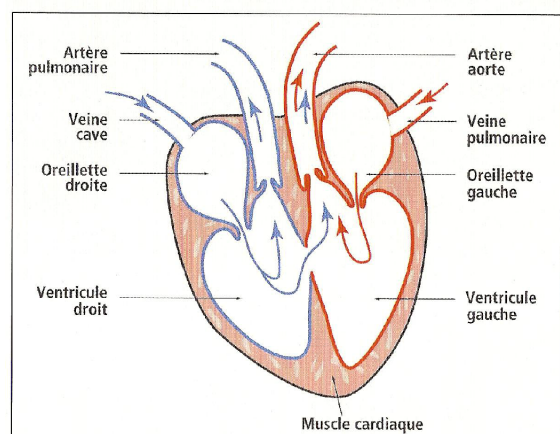
Coupe transversale au niveau des ventricules d'un cœur de mouton
(Editions Didier, SVT 5^{ème} – 2006)

Répondre aux questions suivantes à l'aide de l'observation de la coupe de cœur ci-dessus :

- 1/Citer ce qui différencie le muscle cardiaque des autres muscles du corps.
- 2/ Citer le ventricule qui a la paroi musculaire la plus épaisse.
- 3/ Citer, dans l'organisation du cœur, ce qui permet au sang riche en dioxygène (circulant dans le ventricule gauche) de ne pas se mélanger au sang pauvre en dioxygène (circulant dans le ventricule droit).

Exercice 2 :

Les nourrissons atteints de la maladie bleue présentent des lèvres bleutées et une respiration accélérée. Ils doivent être opérés dès les premières années de leur vie. Cette maladie s'explique par la présence d'une ouverture entre les deux cavités cardiaques : du sang passe de la cavité droite vers la cavité gauche. Chez des individus non malades, le sang en provenance des organes arrive dans la partie droite, tandis que la partie gauche du cœur reçoit le sang en provenance des poumons.

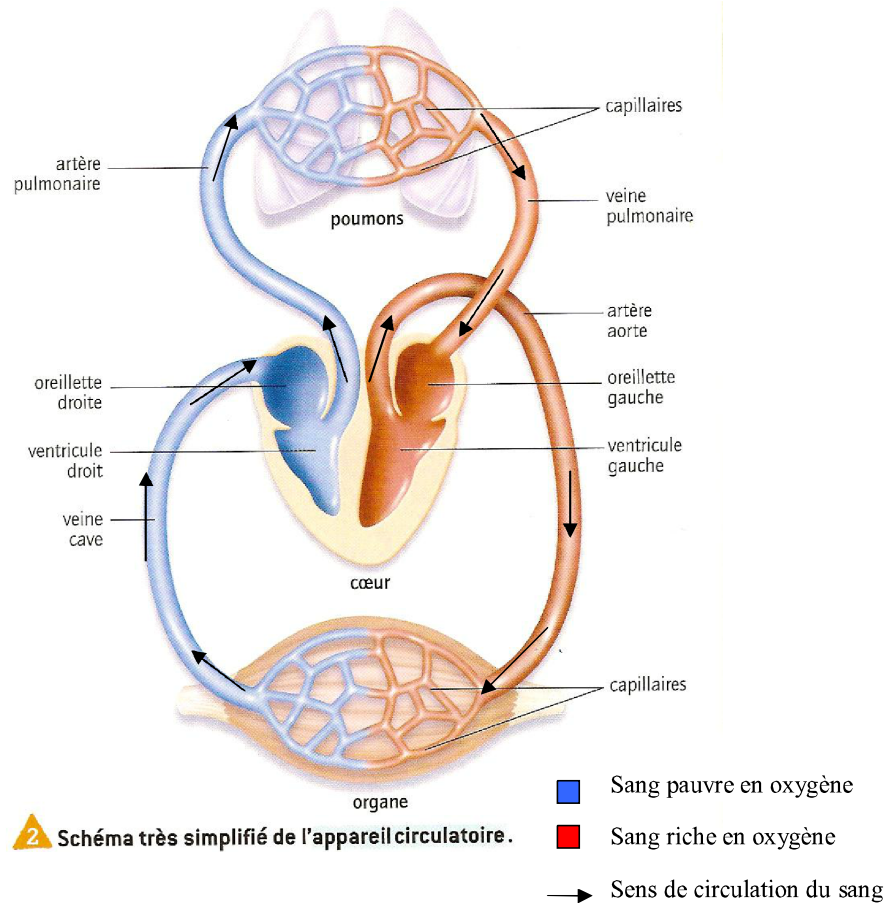


La circulation du sang dans le cœur d'un malade

- 1) Citer les conséquences de cette maladie chez les nourrissons.
- 2) Indiquer l'origine de cette maladie.
- 3) Indiquer d'où provient normalement le sang qui arrive dans la partie gauche du cœur

Exercice 3 :

ÉNONCÉ



Document extrait du Belin page 106.

1°- Indiquer le type de sang qui sort du cœur gauche pour aller aux organes.

2°- Indiquer où va le sang pauvre en oxygène sortant du cœur droit.

3°- Enumérer les quatre parties du cœur.

4°- Indiquer le vaisseau sanguin qui permet de véhiculer le sang issu des organes jusqu'au cœur.